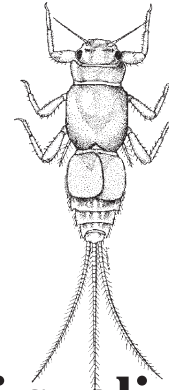


Istituto di Ricerca sulle Acque
 CONSIGLIO NAZIONALE DELLE RICERCHE
 &
 Università di Napoli



Appello per raccolta dati sugli EFEMEROTTERI italiani

Andrea Buffagni & Carlo Belfiore

Nell'ambito di una convenzione tra il Ministero dell'Ambiente e il Museo Civico di Storia Naturale di Verona, è in corso di realizzazione un progetto nazionale di Informatizzazione delle check list e della corologia degli invertebrati presenti sul territorio italiano. Il progetto, coordinato dal Prof. Sandro Ruffo e dal Dr. Leonardo Latella, si svilupperà nell'immediato futuro e dovrebbe concludersi in tempi relativamente brevi.

Nel caso degli EPHEMEROPTERA, esistono tuttora pochissime informazioni certe sulla presenza o distribuzione delle diverse specie in ampie aree dell'Italia settentrionale (il centro-sud è molto più studiato).

La presente nota rappresenta un APPELLO nei confronti di chi, operando sul campo nell'ambito di progetti di biomonitoraggio o di qualsiasi altro tipo di raccolta di insetti macrobentonici, dovesse avere a disposizione materiale fissato in collezione relativo a fiumi, torrenti, sorgenti, laghi, stagni, etc. dell'Italia settentrionale. Per favorire l'inclusione di questi dati raccolti a livello locale nel progetto di informatizzazione è possibile inviare esemplari di efemerotteri all'Istituto di Ricerca Sulle Acque (CNR-IRSA) di Brugherio e all'Università di Napoli. In particolare, gli esemplari raccolti nel nord Italia (incluso l'Appennino settentrionale) dovrebbero essere inviati al CNR-IRSA [escluso il genere *Electrogena* (*Ecdyonurus* gr. *lateralis*: Belfiore 1983)] mentre quelli raccolti nel centro-sud possono essere inviati indifferentemente al CNR-IRSA o all'Università di Napoli. Nella tabella è riportata la lista dei generi di interesse.

Per alcuni generi (si veda la tabella), è interessante la cattura anche per l'Italia centro-meridionale (data la generale scarsità di dati).

Nel caso dei generi *Caenis*, *Ephemera*, *Cloëon* e *Habrophlebia*, chi avesse a disposizione numeri consistenti di esemplari può contattare le persone di riferimento (A. Buffagni o C. Belfiore) per valutare preventivamente il possibile interesse dei campioni raccolti. Gli esemplari ricevuti saranno conservati nelle collezioni del CNR-IRSA e di Carlo Belfiore o restituiti (se richiesto) a chi ha inviato il campione o effettuato la raccolta.

Nei campioni spediti dovrebbero essere indicati la data di raccolta, la località (comune e provincia), il nome del corpo idrico e la sua tipologia (fiume, stagno, lago, ecc.), l'altitudine, il nome di chi ha effettuato la raccolta (per eventuali contatti, riportare il recapito completo: indirizzo, telefono, fax, e-mail) ed eventualmente (se disponibili) dati relativi alla qualità dell'acqua e all'habitat in cui sono stati rinvenuti gli esemplari. Possono essere molto utili anche gli efemerotteri allo stadio adulto. Nel caso di campioni numerosi, può essere selezionato un sub-campione, nel quale è auspicabile includere sia larve quasi mature sia larve di taglie diverse.

Sarebbe inoltre gradito agli scriventi ricevere eventuali pubblicazioni riguardanti gli Efemerotteri in generale o i generi qui riportati, per poter includere quanti più dati possibile nell'archivio nazionale in via di realizzazione.

Genere	Area di interesse	Riferimento per la spedizione	Quantità larve	Note	Rilevanza cattura
<i>Brachycercus</i>	Tutta Italia	CNR-IRSA	Tutte		Alta
<i>Torleya</i>	Tutta Italia	CNR-IRSA & UNI Napoli	Tutte		Discreta
<i>Choroterpes</i>	Nord	CNR-IRSA	Un sottocampione (ca. 5) se numerose		Da verificare
<i>Paraleptophlebia</i>	Nord	CNR-IRSA	Un sottocampione (ca. 5) se numerose		Da verificare
<i>Thraulus</i>	Tutta Italia	CNR-IRSA & UNI Napoli	Tutte		Alta
<i>Ephoron</i>	Tutta Italia	CNR-IRSA & UNI Napoli	Tutte		Alta
<i>Potamanthus</i>	Tutta Italia	CNR-IRSA	Tutte		Discreta
<i>Heptagenia</i>	Tutta Italia	CNR-IRSA	Tutte		Da verificare
<i>Siphonurus</i>	Nord	CNR-IRSA	Un sottocampione (ca. 10) se numerose		Da verificare
<i>Ametropus</i>	Tutta Italia	CNR-IRSA & UNI Napoli	Tutte		Alta (?)
<i>Procloëon</i>	Tutta Italia	CNR-IRSA & UNI Napoli	Tutte		Da verificare
<i>Pseudocentropilum</i>	Tutta Italia	CNR-IRSA & UNI Napoli	Tutte		Discreta
<i>Caenis</i>	Nord	CNR-IRSA	Un sottocampione (ca. 10) se numerose		Da verificare
<i>Ephemera</i>	Nord	CNR-IRSA	Un sottocampione (ca. 5) se numerose		Da verificare
<i>Electrogena</i>	Nord	UNI-Napoli	Un sottocampione (ca. 10) se numerose		Da verificare
<i>Cloëon</i>	Nord	CNR-IRSA	Un sottocampione (ca. 10) se numerose	Se possibile, NON <i>Cloëon dipterum</i>	Da verificare
<i>Habrophlebia</i>	Nord	CNR-IRSA	Un sottocampione (ca. 10) se numerose		Da verificare

Gli autori della presente nota sono grati a chi vorrà collaborare ad ampliare le conoscenze sulla distribuzione degli Efemerotteri in Italia e restano a disposizione per chiarimenti, approfondimenti o eventuale supporto per problematiche concernenti questo ordine di Insetti. Grazie a tutti e buon lavoro.

Nelle eventuali pubblicazioni che scaturiranno dalla ricerca verranno citati i nomi dei collaboratori. *Visti i termini molto stretti per la realizzazione della prima check-list si invitano i collaboratori a spedire i campioni al più presto.*

Gli indirizzi per l'invio del materiale sono:

CNR-IRSA

Andrea Buffagni
 CNR - Istituto di Ricerca Sulle Acque
 Via della Mornera, 25
 20047 Brugherio MI
 Tel 039 200.43.03-4-5
 Fax 039 200.46.92
 e-mail: buffagni@server-mi.irsa.rm.cnr.it
 ab1@alpha.disat.unimib.it

UNIVERSITÀ NAPOLI

Carlo Belfiore
 Istituto di Zoologia
 Università "Federico II" di Napoli
 Via Mezzocannone 8
 80134 Napoli
 Tel 081 79.03.329
 Fax 081 79.03.342
 e-mail: carbelfi@unina.it