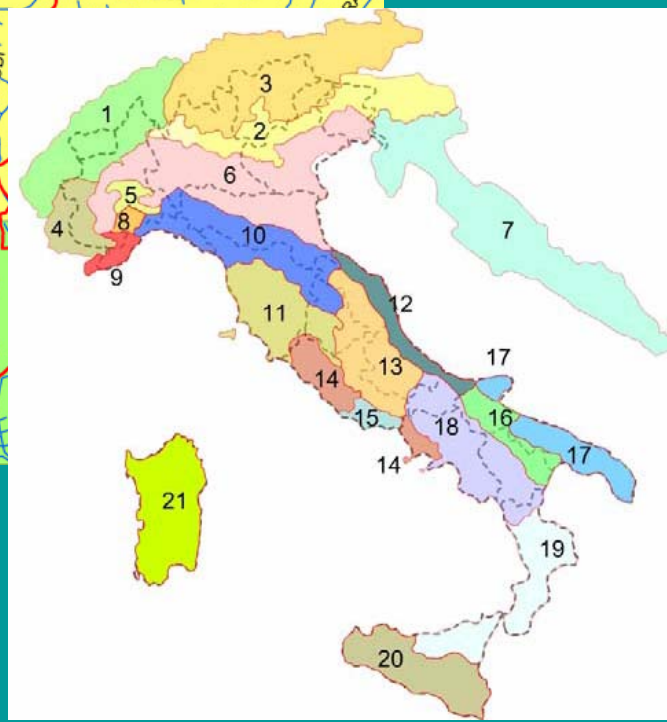
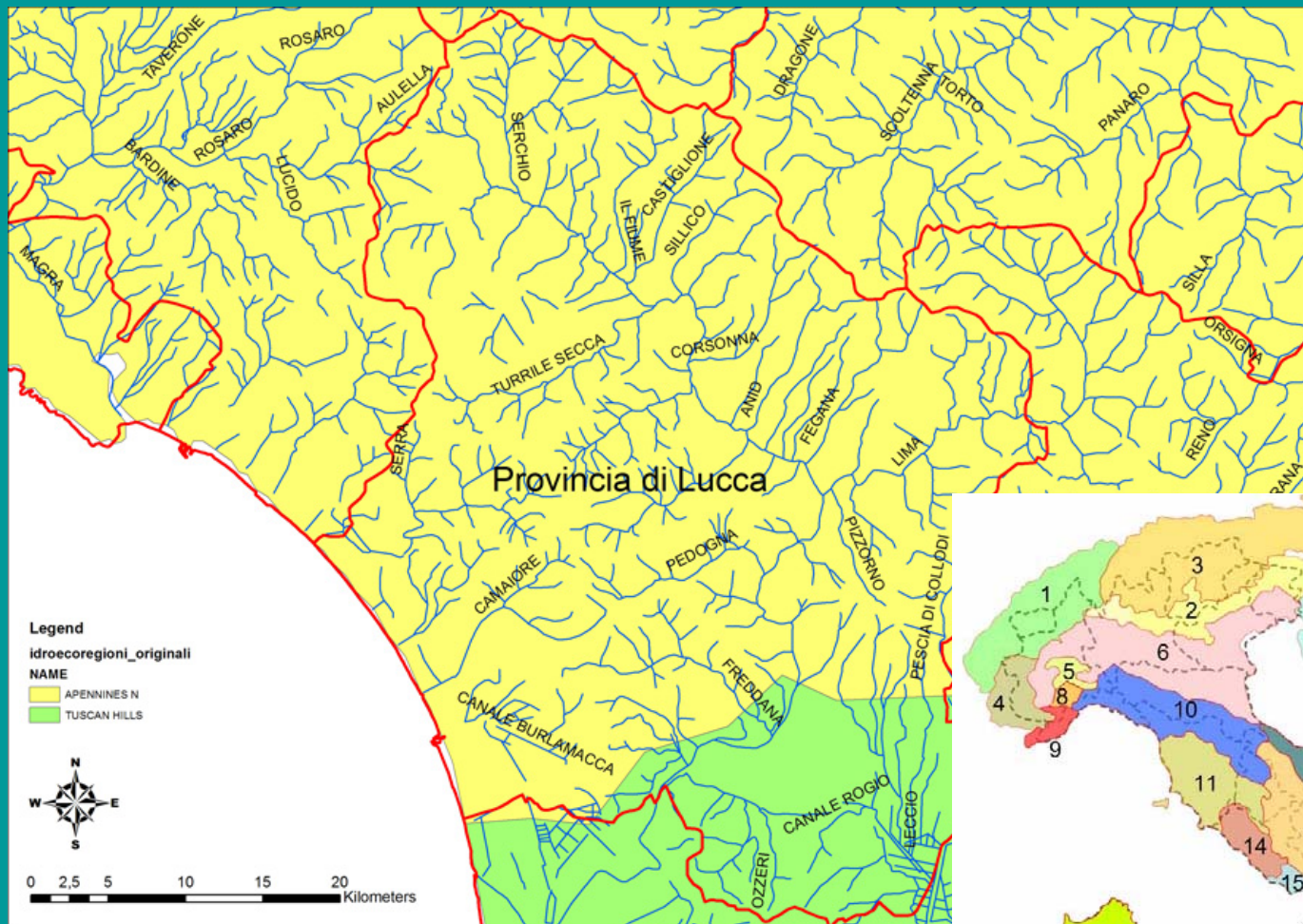


Uno sguardo sul Bacino del Serchio

Determinanti, Pressioni e Impatti

Da un'idea di: Laura Marianna Leone

Idrocoregione 10 - Appennino settentrionale



Provincia di Lucca:

2 punti MAS

Bacino del Serchio



Stazioni corso pesci



Determinante 1: Idroelettrico

Determinante 2: Difesa del suolo

Determinante 3: Produzione Cartaria

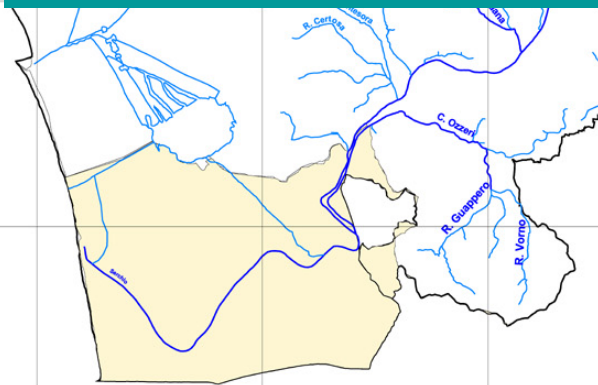
Determinante 4: Urbanizzazione

Dal 2001:

6 stazioni IBE

57 campionamenti

10 km di IFF



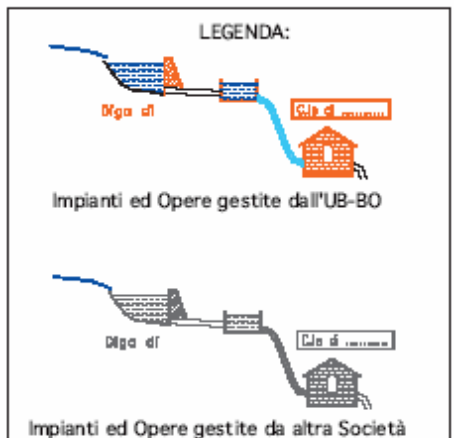
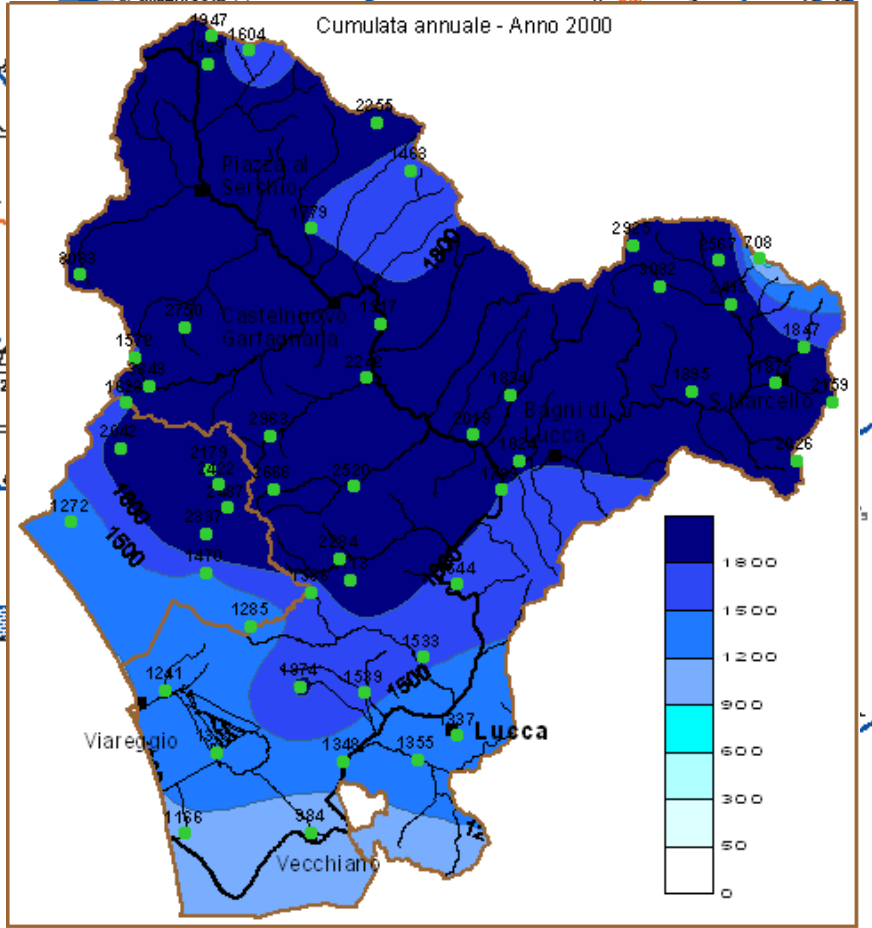
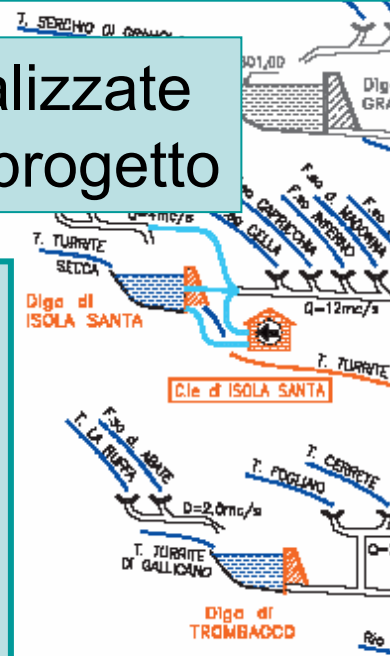
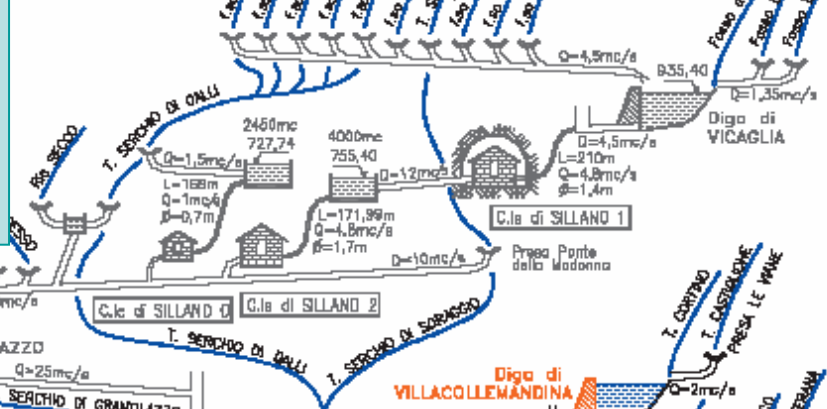
Asta principale
106,9 km

Bacino imbrifero
1.460 km²

Innumerevoli derivazioni e condotte forzate alimentano 13 invasi Enel

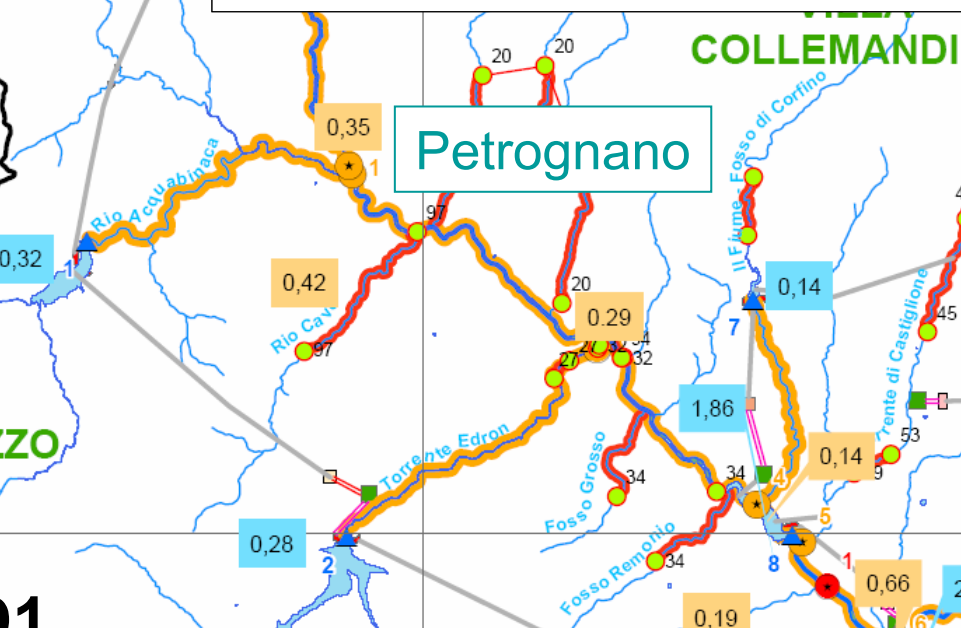
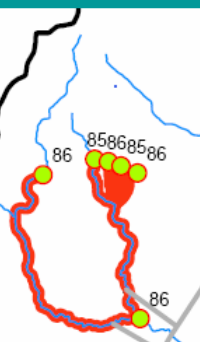
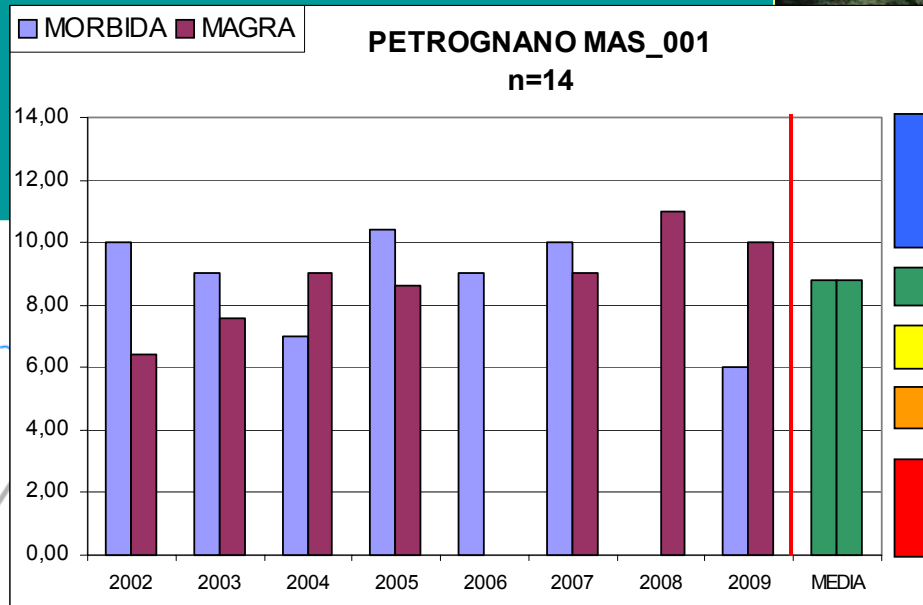
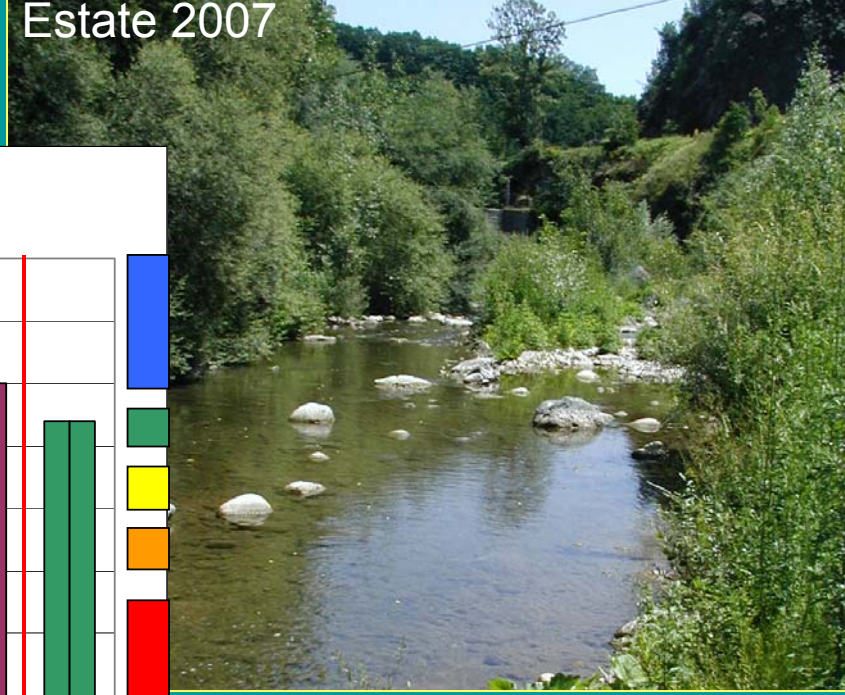
49 minicentrali realizzate
52 minicentrali in progetto

Determinante 1:
richiesta di energia
“rinnovabile” –
produzione
idroelettrica



- Carenza idrica (al di sotto del DMV)
 - Assenza di modulazione

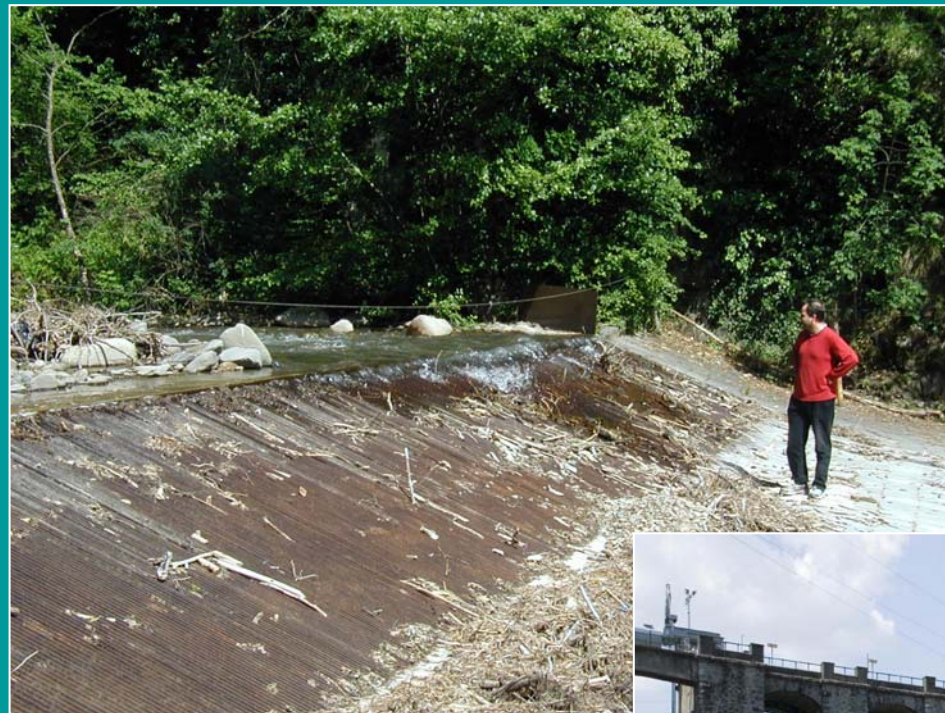
Estate 2007



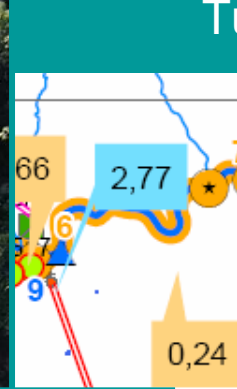
Estate 200

Impatti: ostacola migrazioni
fauna ittica;

Altera trasporto sedimenti



Turrite Cava
luglio 2008



Turrite Cava
2002

Turrite Cava
Agosto 2008



pressione: gestione degli svassi
impatti: alterazione trasporto
solido, regime idrologico,
qualità delle acque



Pressione:
realizzazione di
nuovi impianti

Impatti: La *posa delle condotte* forzate può provocare alterazioni dell'assetto fluviale che si manifestano a breve, medio e lungo termine



Impatti diretti sul corso d'acqua



Gli effetti possono interessare interi tratti fluviali e lasciare segni indelebili per lunghi periodi

Misure di salvaguardia

Delibere A.d.B. Serchio

- **DMV + modulazione → tutela del deflusso idrico, delle comunità acquatiche e degli usi plurimi.**
- **Scale di risalita (passaggi per pesci) → tutela del *continuum* fluviale e delle migrazioni trofico-riproduttive.**
- **Definizione dei tratti non disponibili → tutela del sistema ecologico (misura integrativa del DMV del. 152/2007 AdB Serchio)**



Pressione: taglio vegetazione
riparia
Impatti: perdita funzioni primarie



Determinante 2:
Rischio idraulico -
“Difesa del suolo”



2005



Pressione: rettifica assetto
fluviale
Impatti: distruzione habitat,
perdita funzioni, ecc.



2006

Determinante 3:
Distretto cartario

Pressione: Scarichi industriali
Impatti: qualità delle acque



Pressione: derivazioni
e prelievi in falda
Impatti: asciutte
prolungate

Pressione: Utilizzo aree golenali
Impatti: perdita funzioni



Determinante 4: Urbanizzazione

Pressione: scarichi domestici



Impatti: deterioramento qualità delle acque

