

CISBA

Corso: La fauna ittica dei corsi d'acqua

Parco del Ticino 5-9 settembre 2005

I CIPRINIDI ITALIANI

Biologia ed ecologia

Paolo Turin

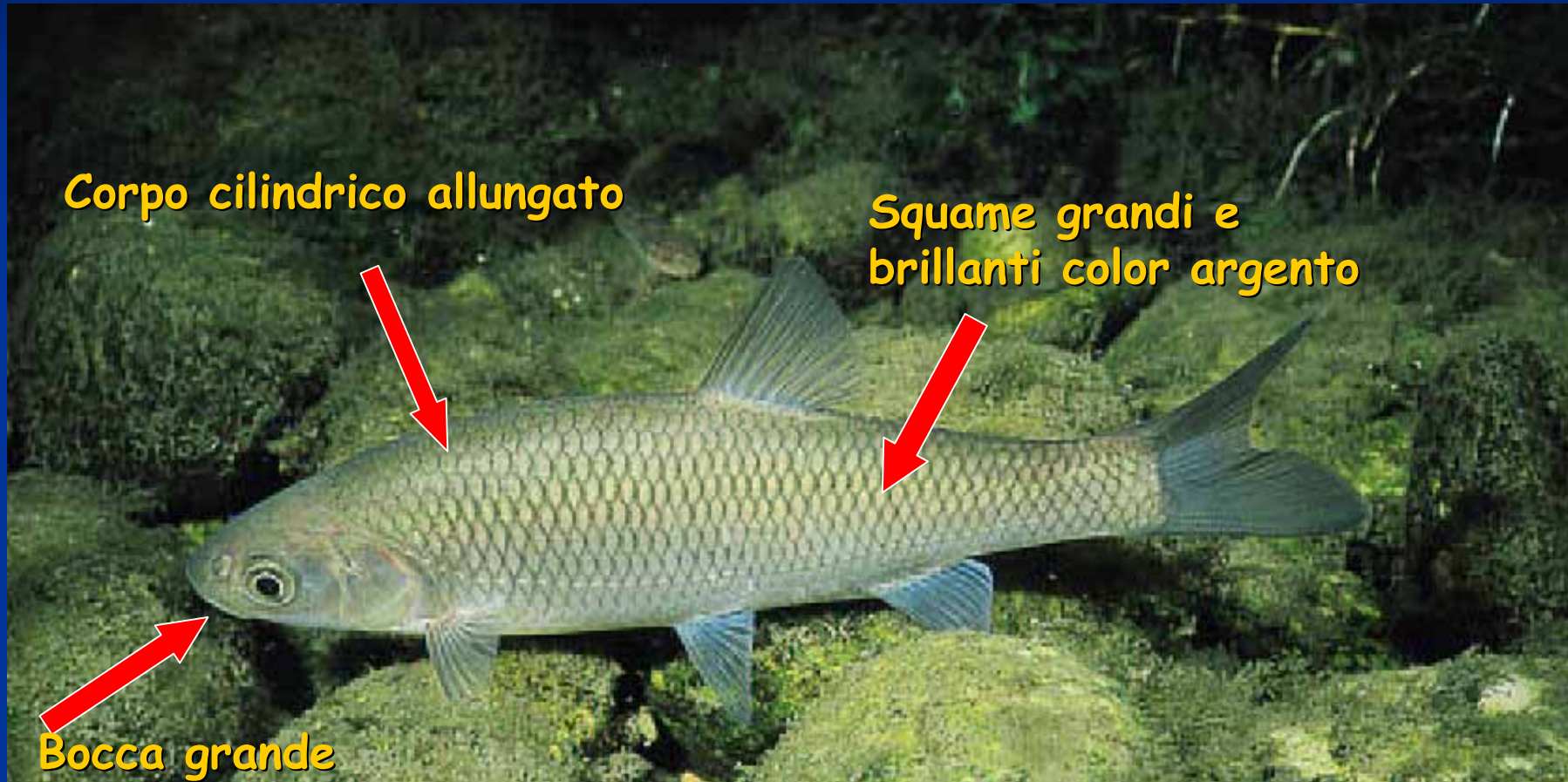
Bioprogramm srl - Padova

I CIPRINIDI IN ITALIA

- I ciprinidi indigeni in Italia sono 17 specie, di cui 2 di incerta posizione sistematica
- Attualmente i ciprinidi sono circa 30 di cui ben 13 o più (>40%) sono di origine alloctona

CAVEDANO

Leuciscus cephalus



Corpo cilindrico allungato

Squame grandi e
brillanti color argento

Bocca grande
rivolta verso l'alto

BARBO COMUNE

Barbus plebejus

Corpo affusolato
ventralmente e
ricurvo sul dorso

Presente nei grandi fiumi

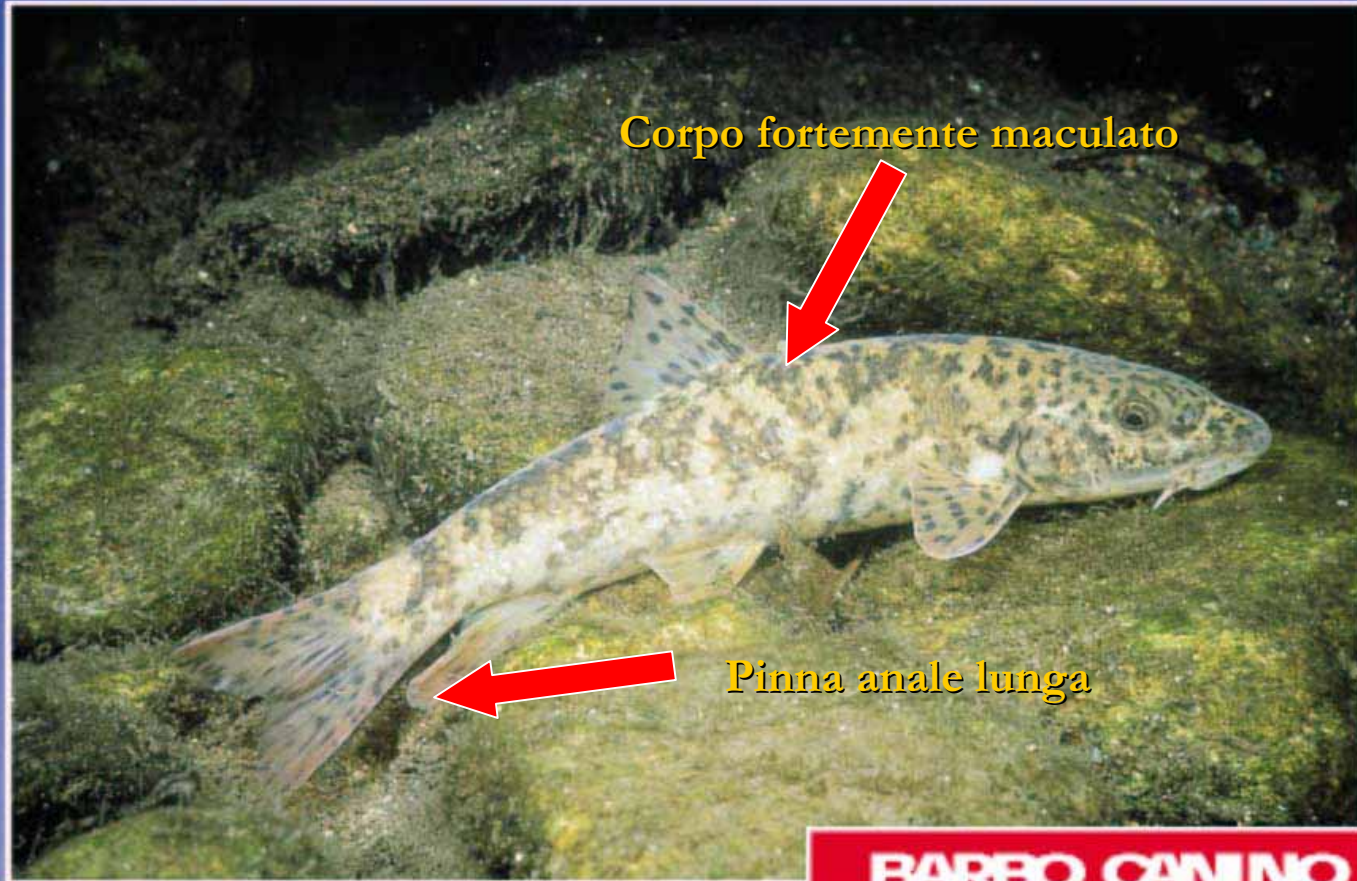
Bocca infera con
quattro barbigli



BARBO CANINO

Barbus caninus

CIPRINIDI



SANGUINEROLA

Phoxinus phoxinus

CIPRINIDI



Dimorfismo sessuale accennuato

Corpo con piccolissime scaglie

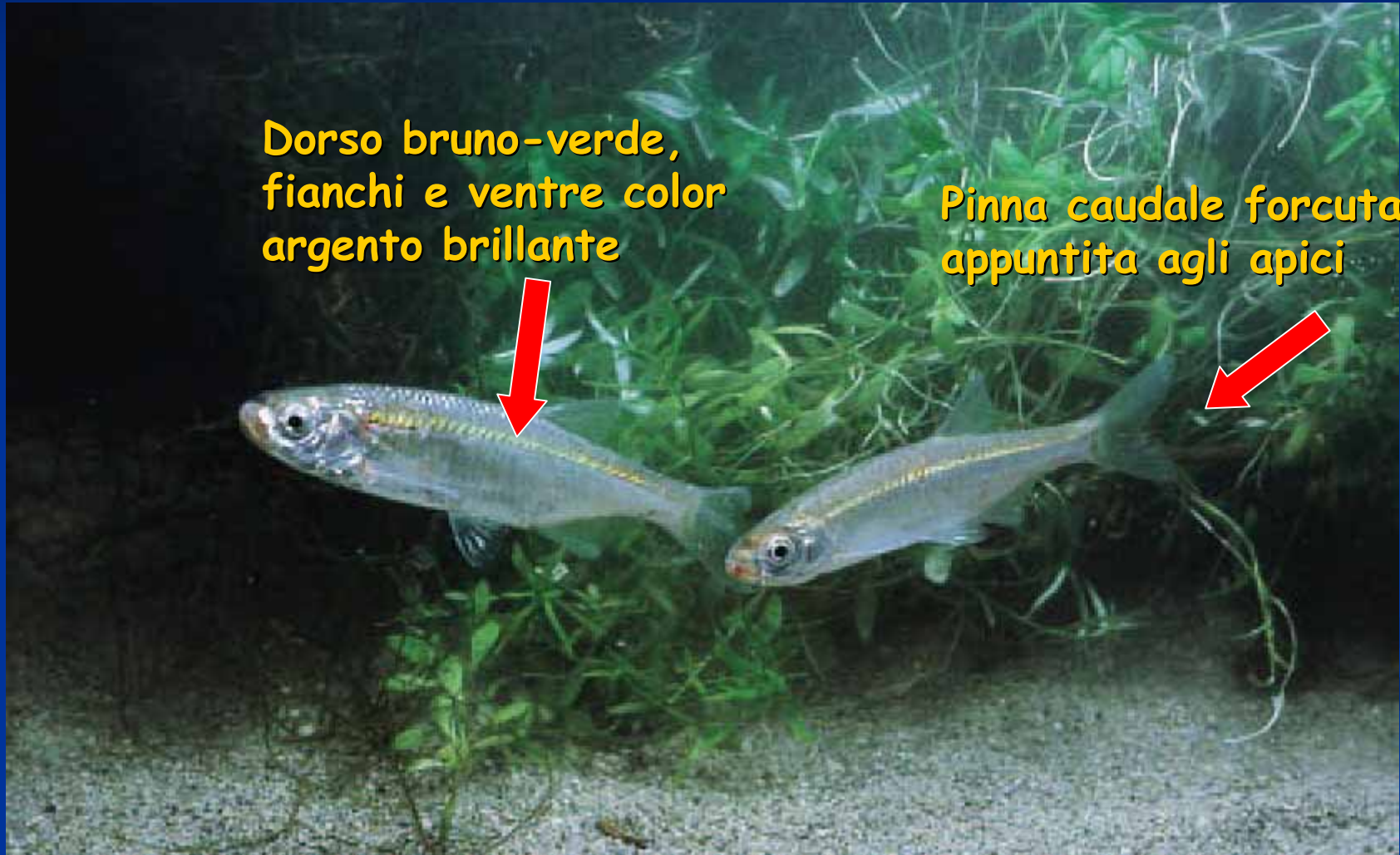
SANGUINEROLA

ALBORELLA

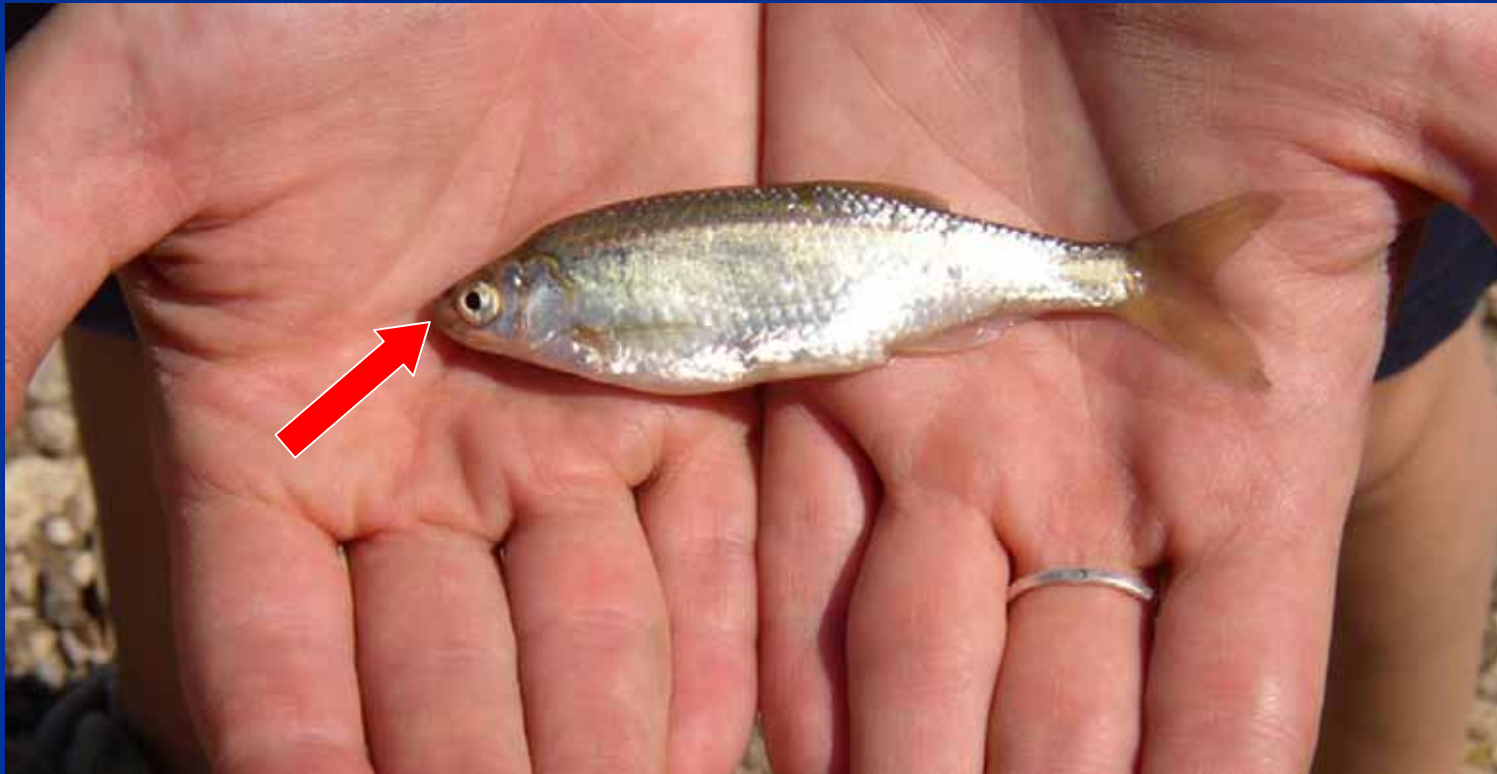
Alburnus alburnus alborella

Dorso bruno-verde,
fianchi e ventre color
argento brillante

Pinna caudale forcuta
appuntita agli apici



ALBORELLA MERIDIONALE
Alburnus albidus



LASCA

Chondrostoma genei

CIPRINIDI



LASCA

SAVETTA

Chondrostoma soetta

CIPRINIDI



Taglia medio-grande

SAVETTA

TRIOTTO

Rutilus eritrophthalmus



Occhio rossastro

Banda di colore scuro
sui fianchi

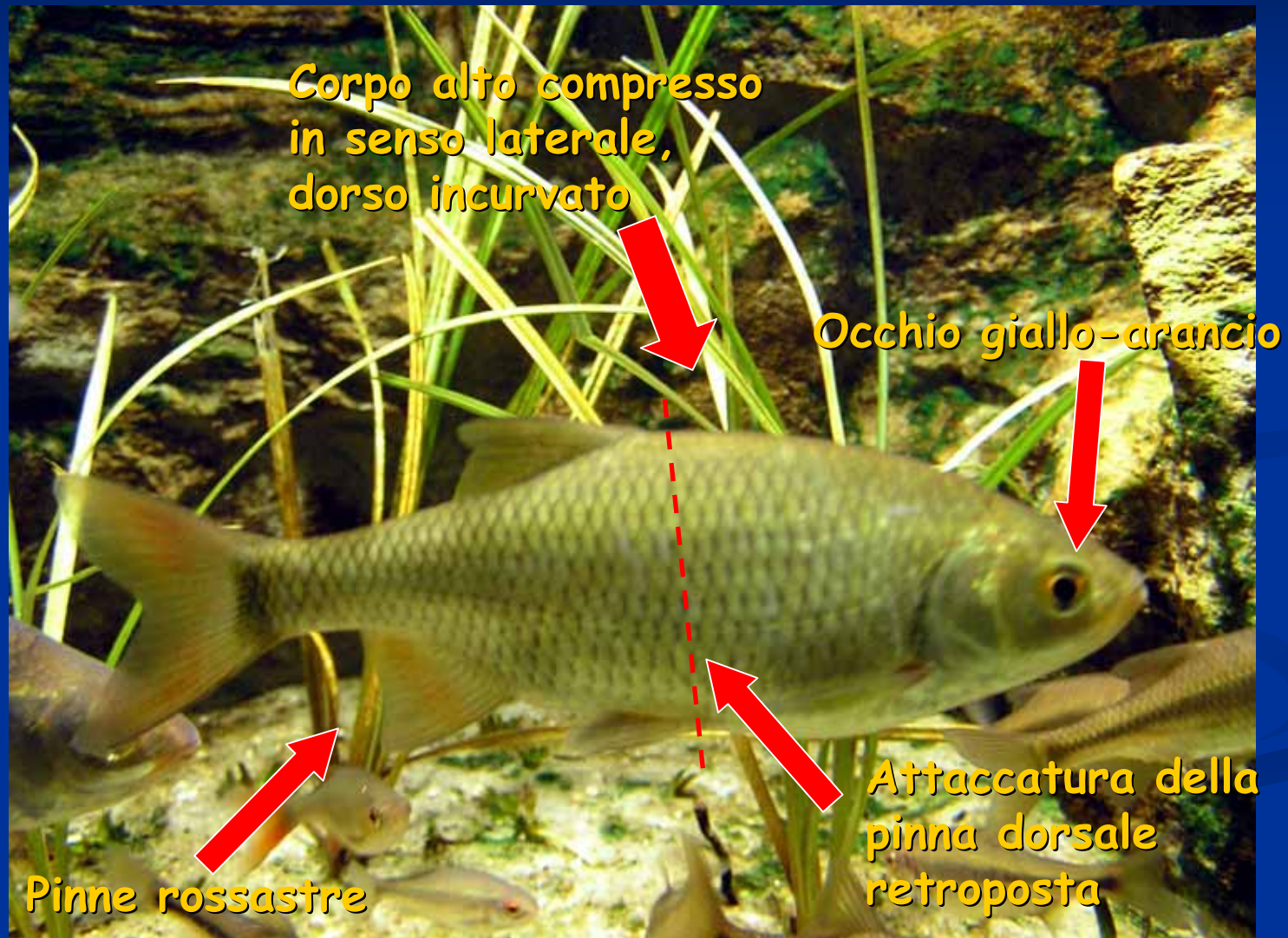
Attacco delle pinne
dorsali e ventrali sullo
stesso asse

ROVELLA
Rutilus rubilio



SCARDOLA

Scardinius erithrophthalmus

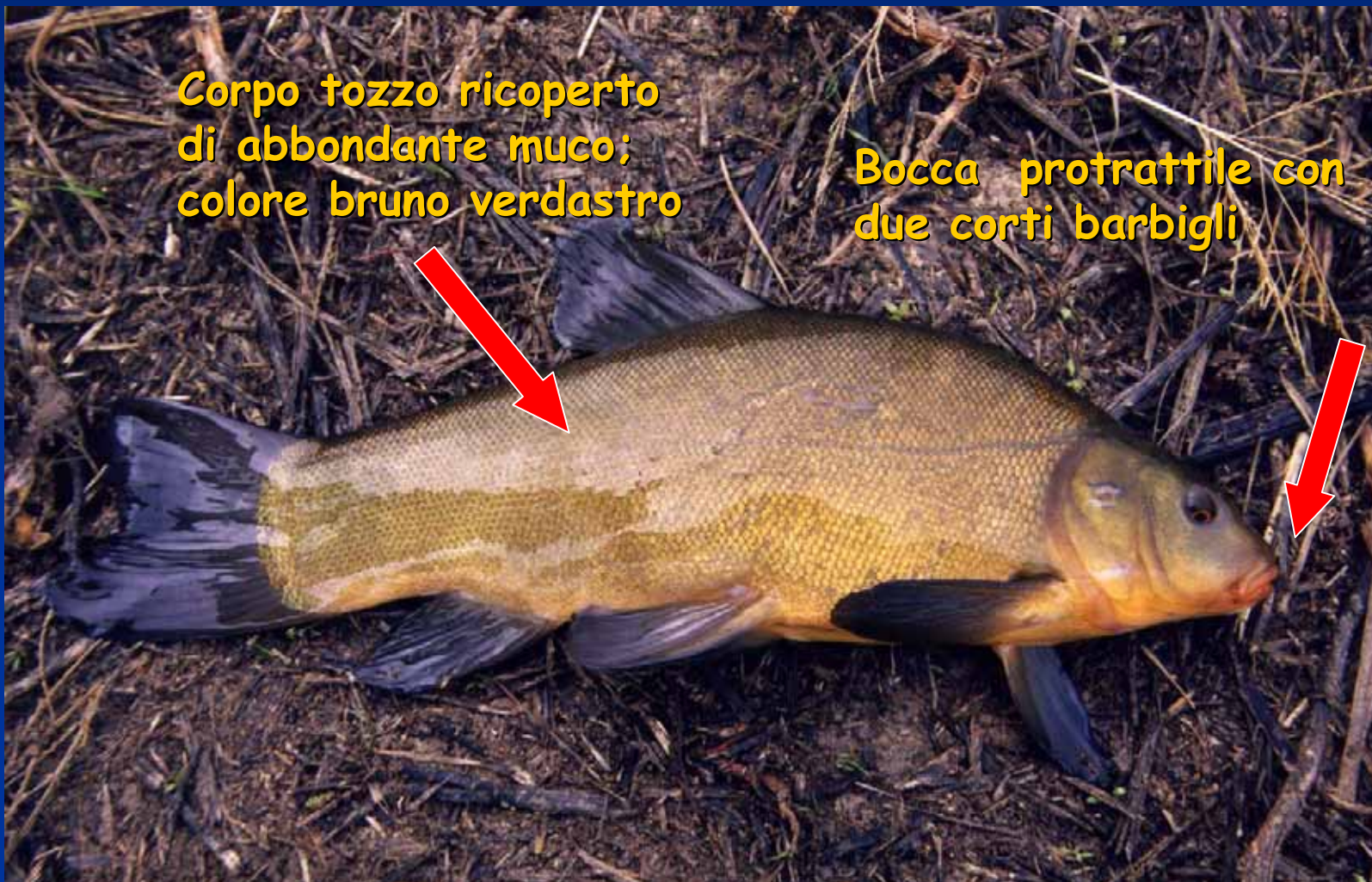


TINCA

Tinca tinca

Corpo tozzo ricoperto
di abbondante muco;
colore bruno verdastro

Bocca protrattile con
due corti barbigli



CARPA regina
Cyprinus carpio



Grosse scaglie

**Capo grande quasi conico;
labbra carnose; quattro
barbigli**

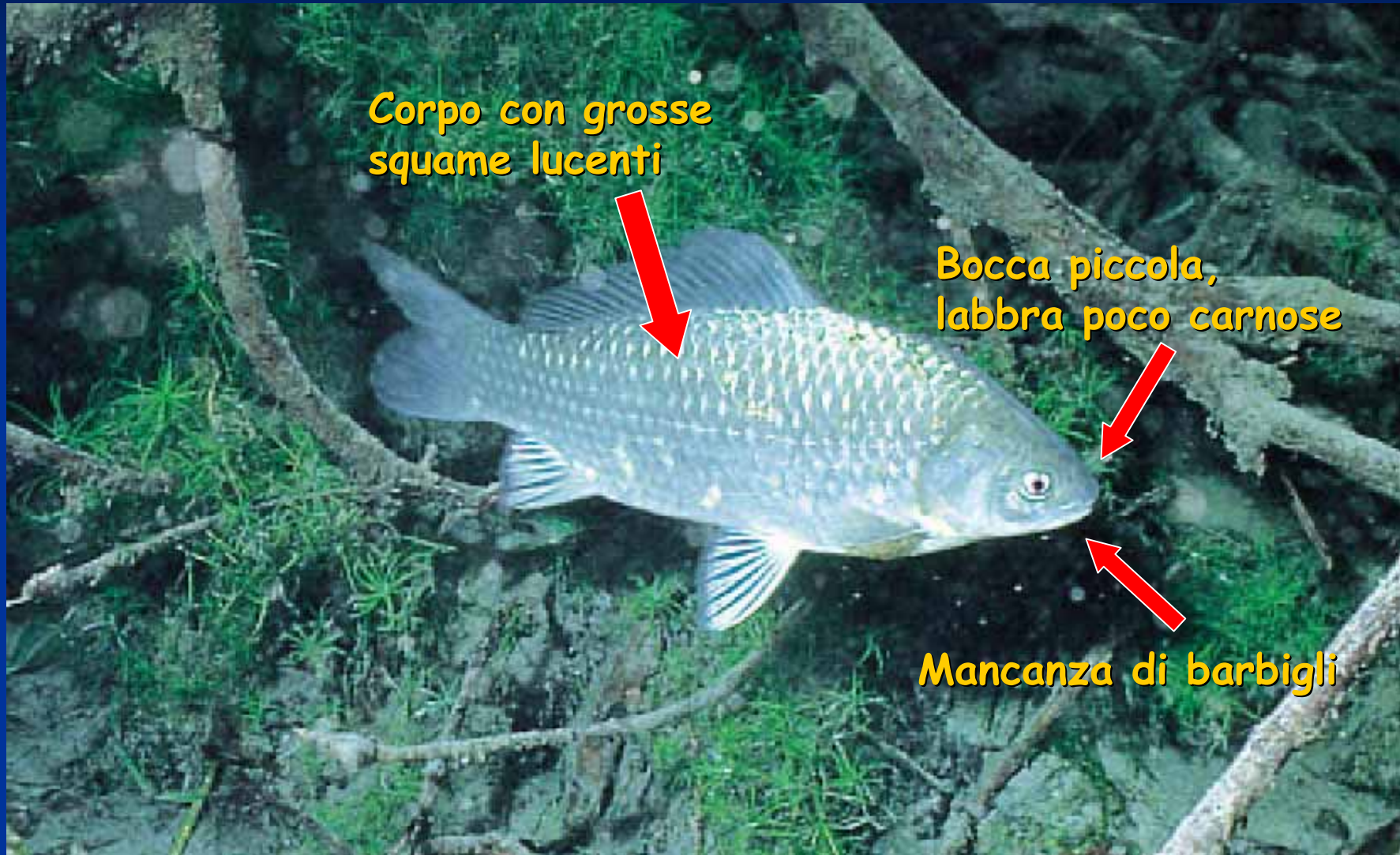
CARPA a specchi
Cyprinus carpio

solo poche grandi scaglie



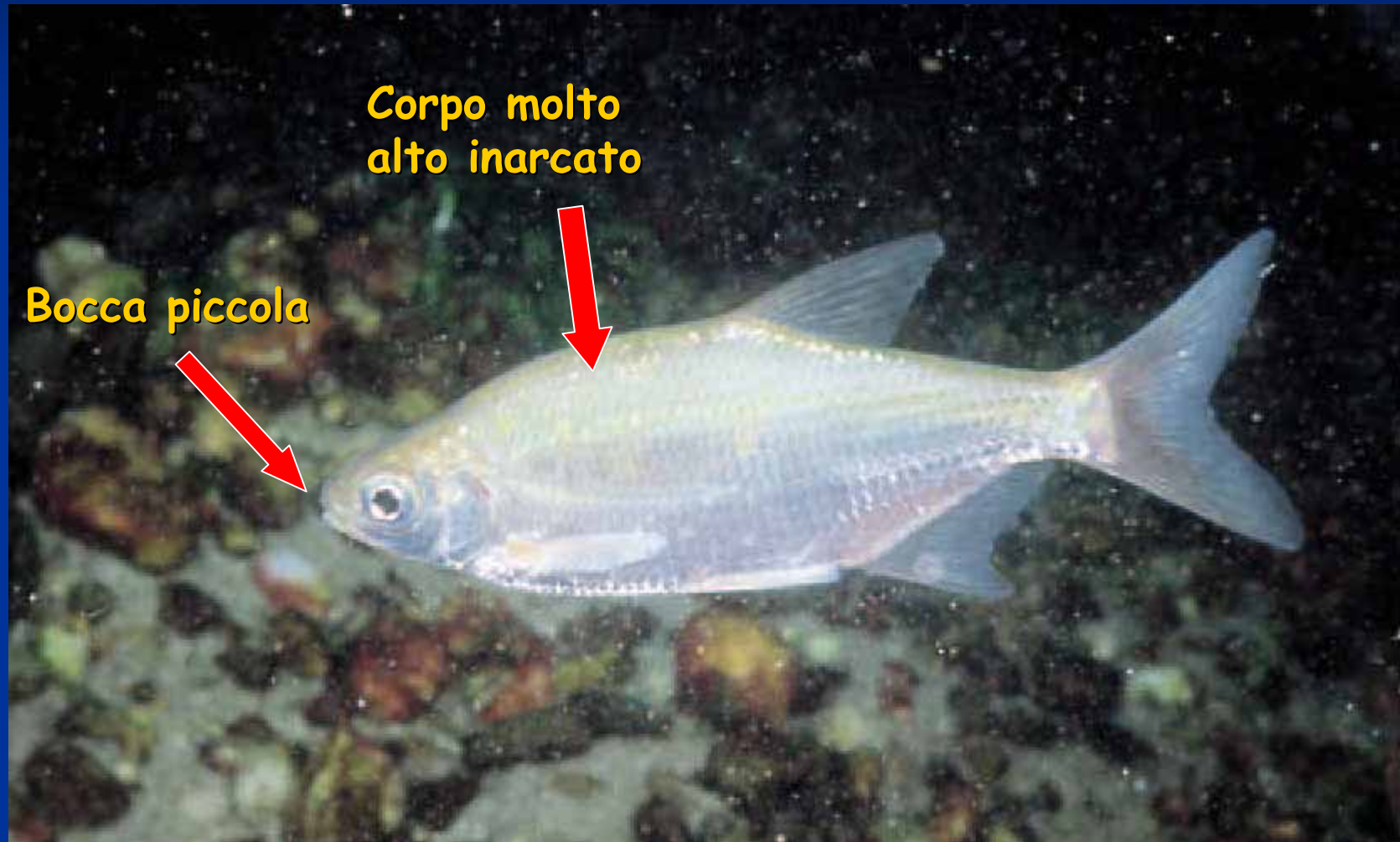
CARASSIO

Carassius auratus



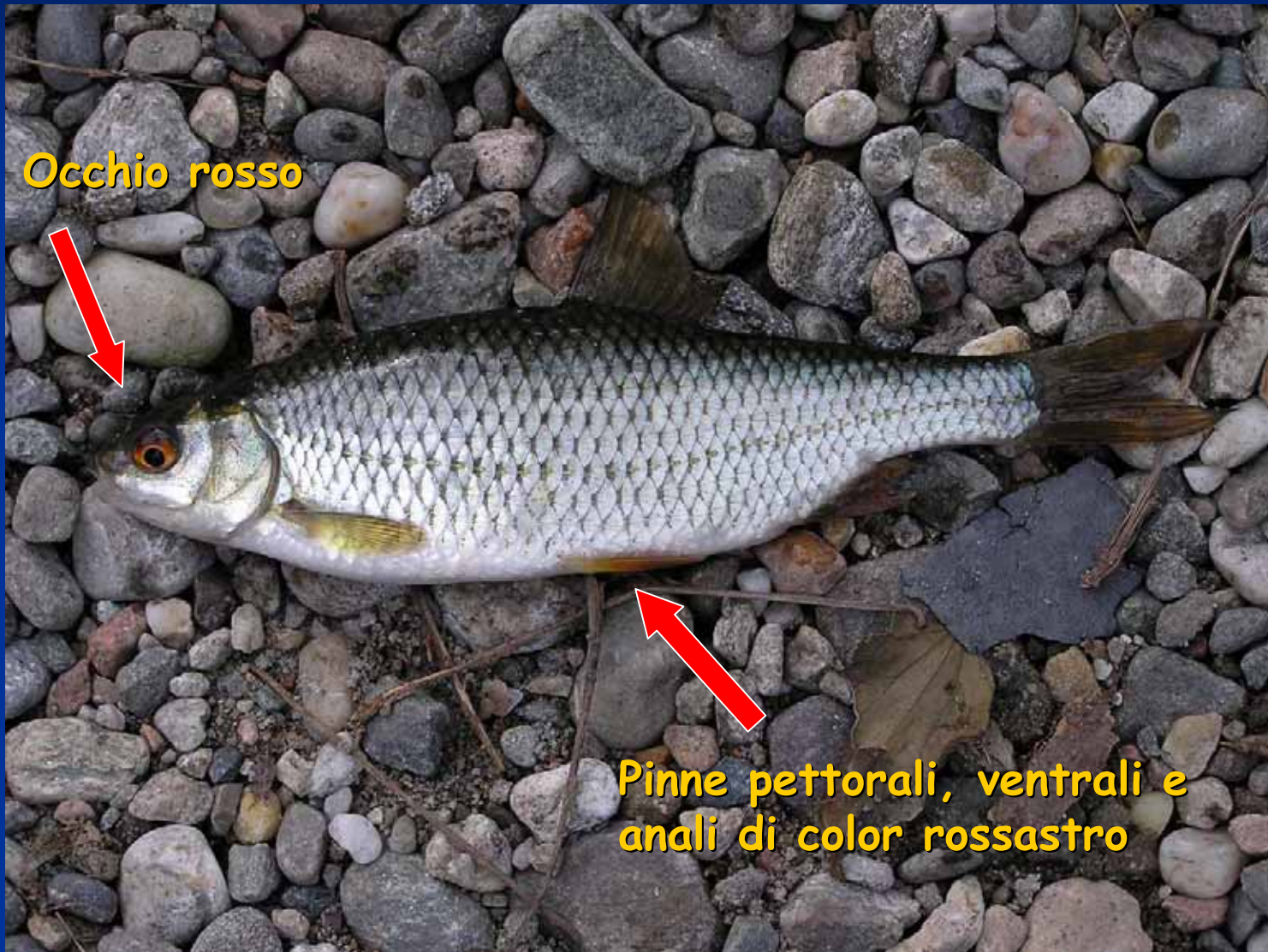
ABRAMIDE

Abramis brama



RUTILO o GARDON

Rutilus rutilus



RODEO AMARO

Rhodeum sericeus

Breve linea scura sul
peduncolo caudale



Pinna anale
rossastra

PSEUDORASBORA

Pseudorasbora parva

Linea scura lungo i fianchi
dall'occhio al peduncolo
caudale

Capo appuntito con
apertura boccale
molto in basso



CARPA ERBIVORA

Ctenopharingodon idellus

CIPRINIDI

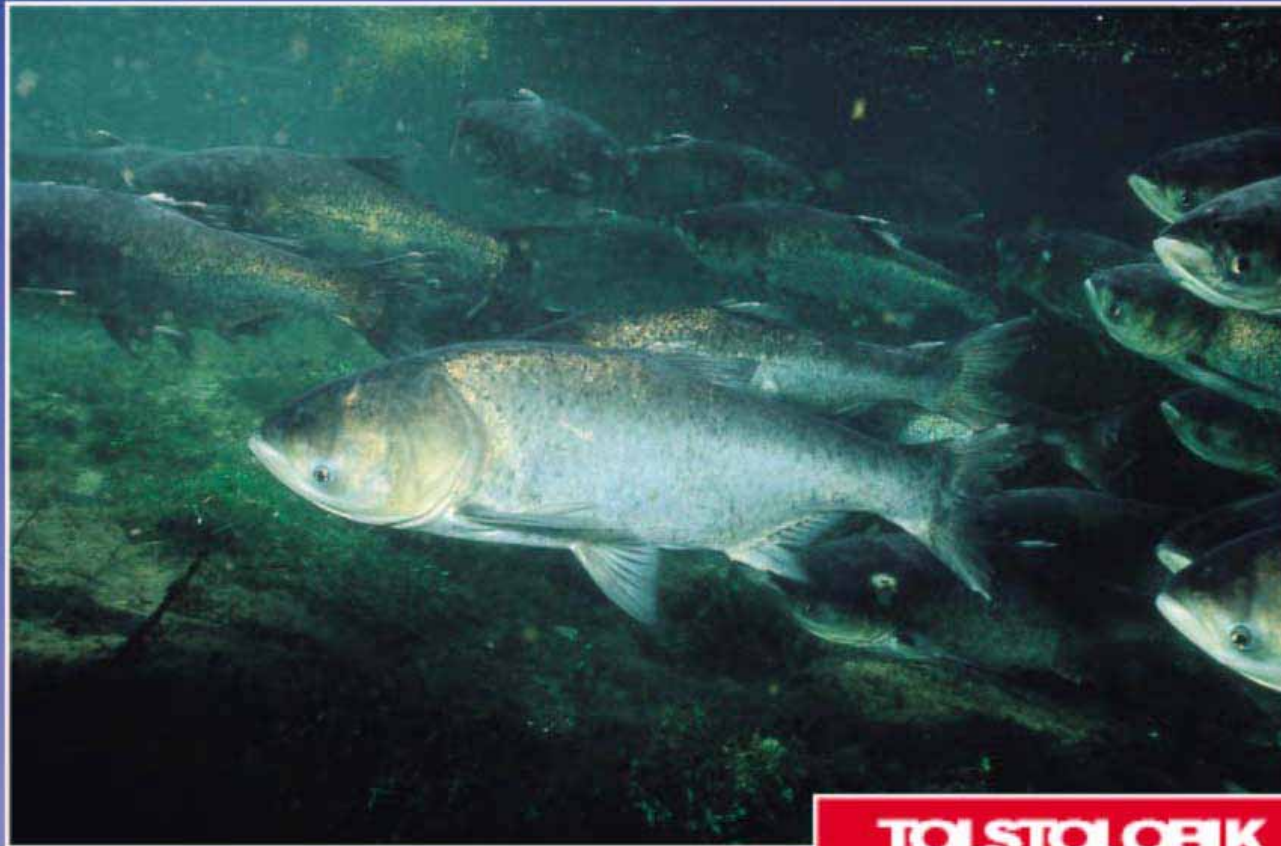


CARPA ERBIVORA

CARPA TESTA GROSSA

Hyphothalmictis sp.

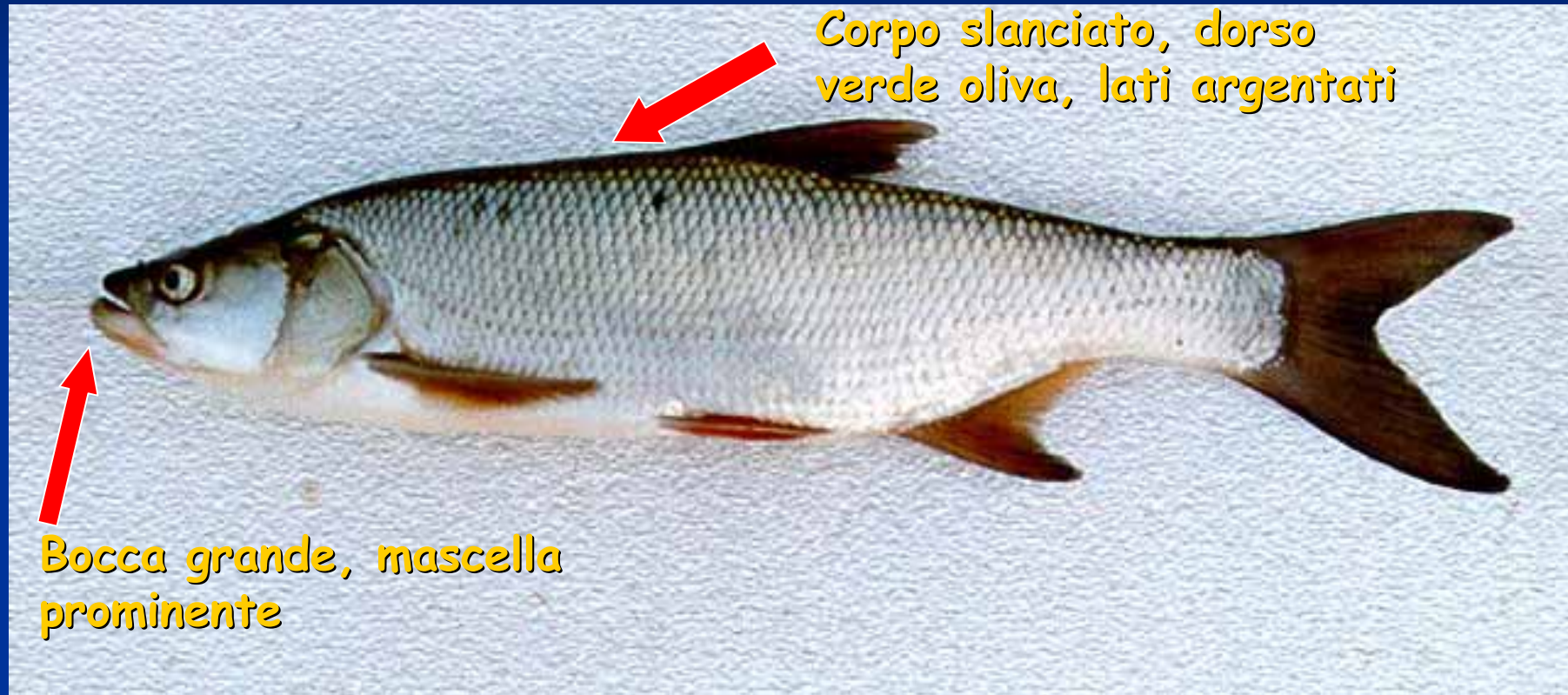
CIPRINIDI



TOLSTOLOBIK

ASPIO

Aspius aspius



- L'aspio è originario dell'est Europa. Nella provincia di Rovigo la sua presenza è stata rilevata solamente nell'ultimo tratto dello Scolo Veneto a Goro e nel Canalbiano ad Adria.

SPINARELLO

Gasterosteus aculeatus



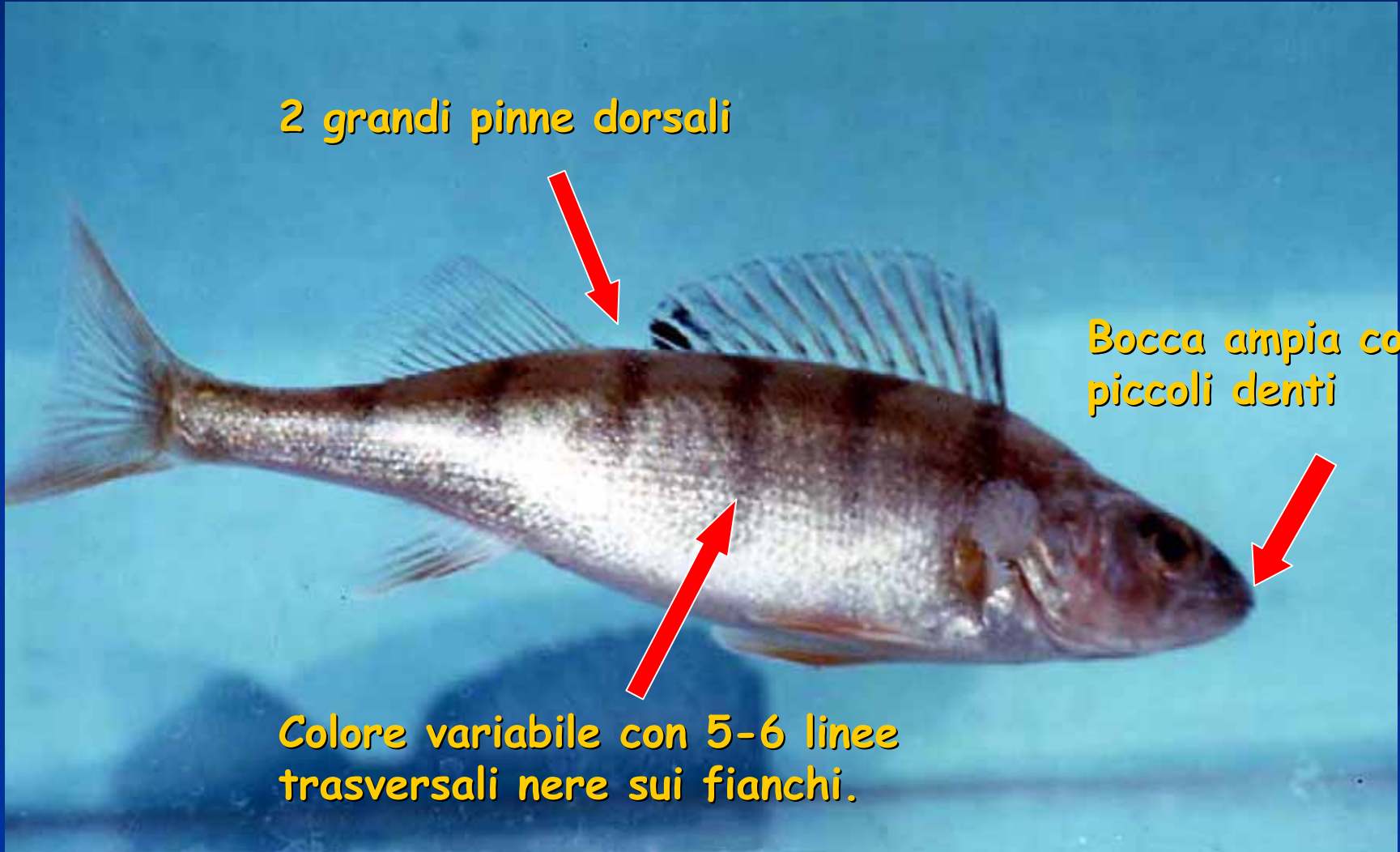
PERSICO REALE

Perca fluviatilis

2 grandi pinne dorsali

Bocca ampia con
piccoli denti

Colore variabile con 5-6 linee
trasversali nere sui fianchi.

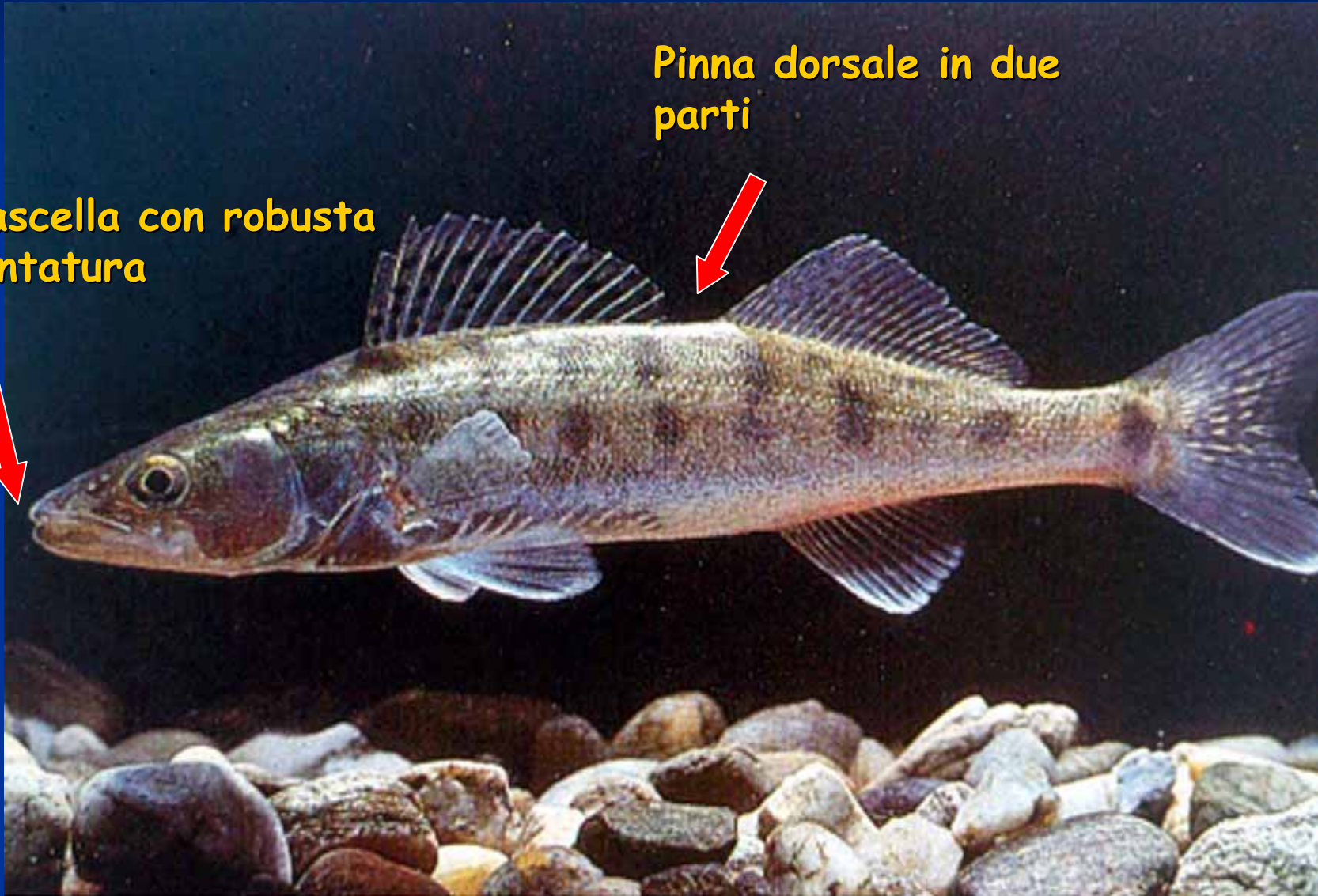


LUCIOPERCA

Stizostedion lucioperca

Mascella con robusta
dentatura

Pinna dorsale in due
parti



PERSICO TROTA

Micropterus salmoides

Capo grosso e
grande bocca con
denti aguzzi



PERSICO SOLE

Lepomis gibbosus



Corpo di forma
ovalare, colorazione
vivace,

LUCCIO

Esox lucius

Pinna dorsale
arretrata

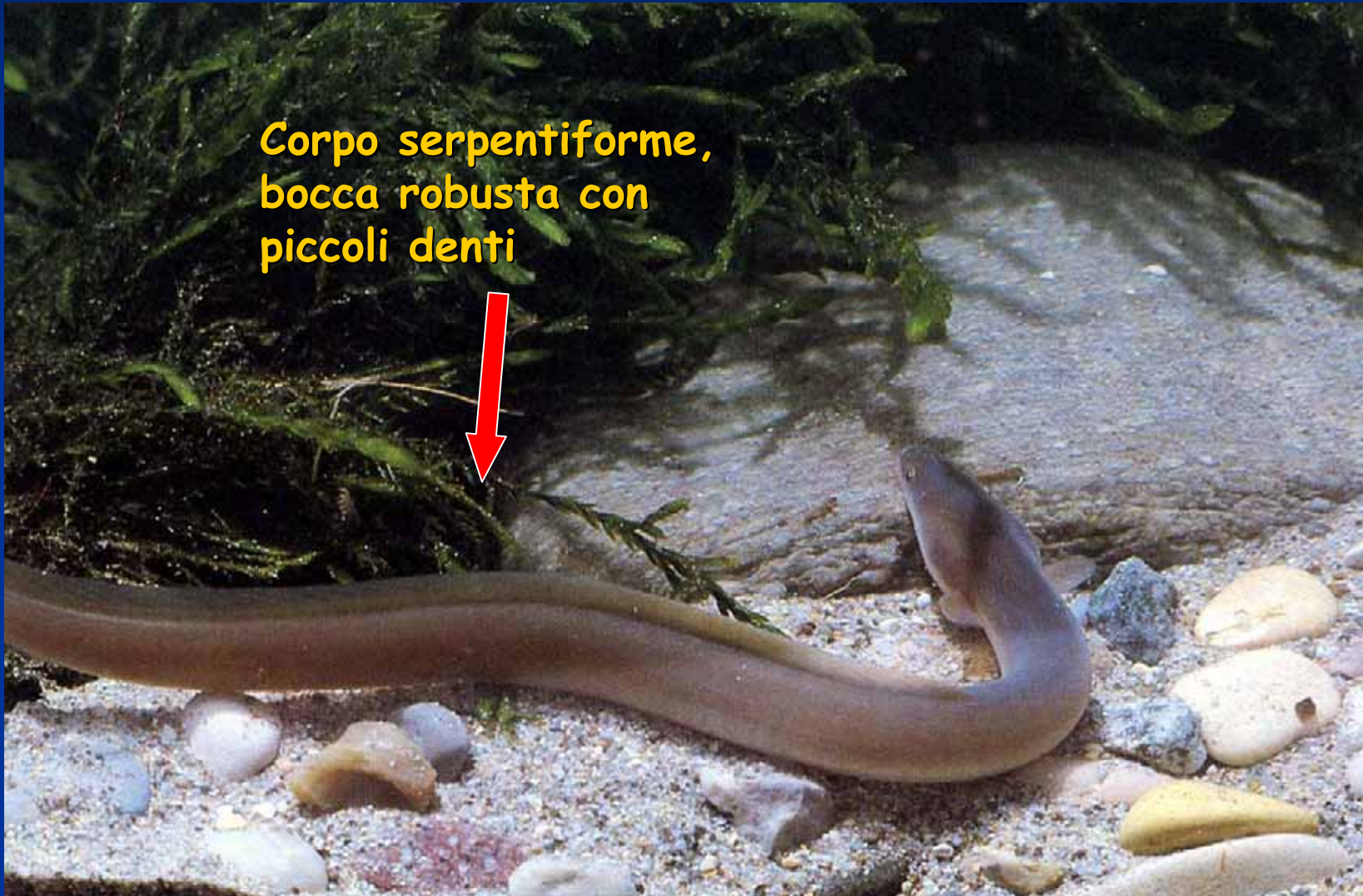
Muso appiattito a
forma di becco
d'anatra e ampia
bocca con robusti
denti



ANGUILLA

Anguilla anguilla

Corpo serpentiforme,
bocca robusta con
piccoli denti



SILURO

Silurus glanis



Pesce grande privo di scaglie

Capo massiccio, ampia bocca

Pinna anale che continua fino a quella caudale

Sei barbigli

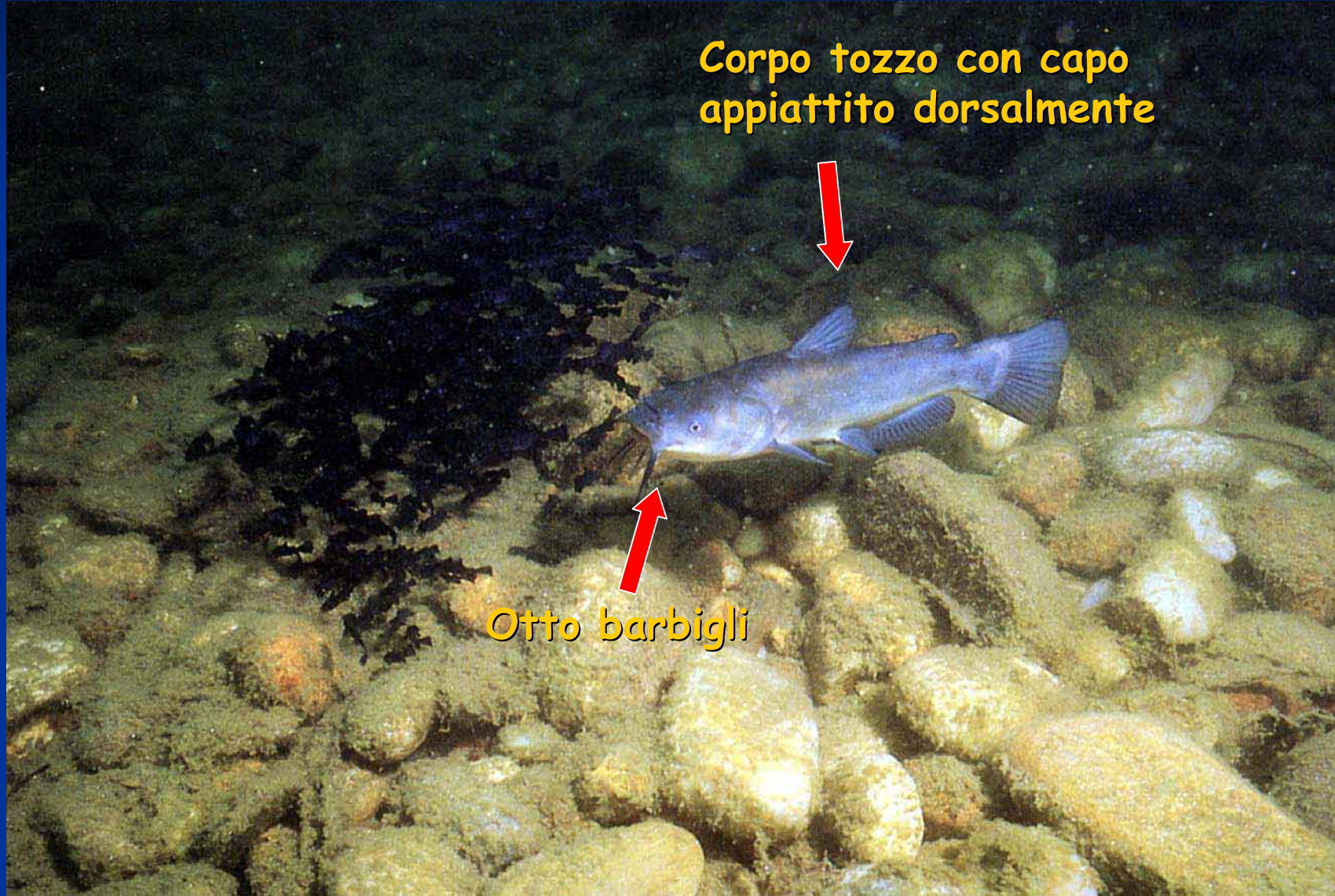
PESCE GATTO

Ictalurus melas

Corpo tozzo con capo
appiattito dorsalmente

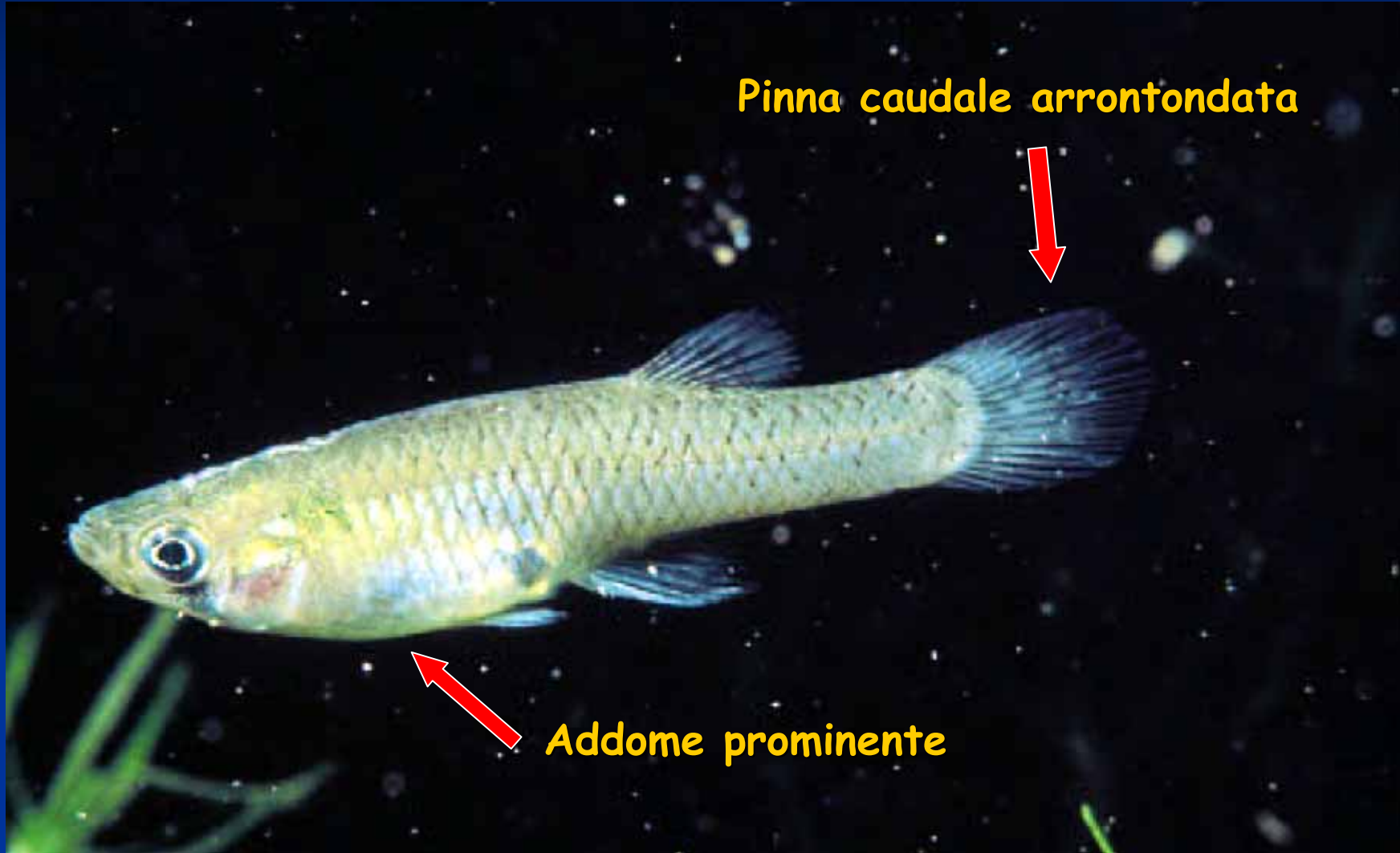


Otto barbigli



GAMBUSIA
Gambusia holbroocki

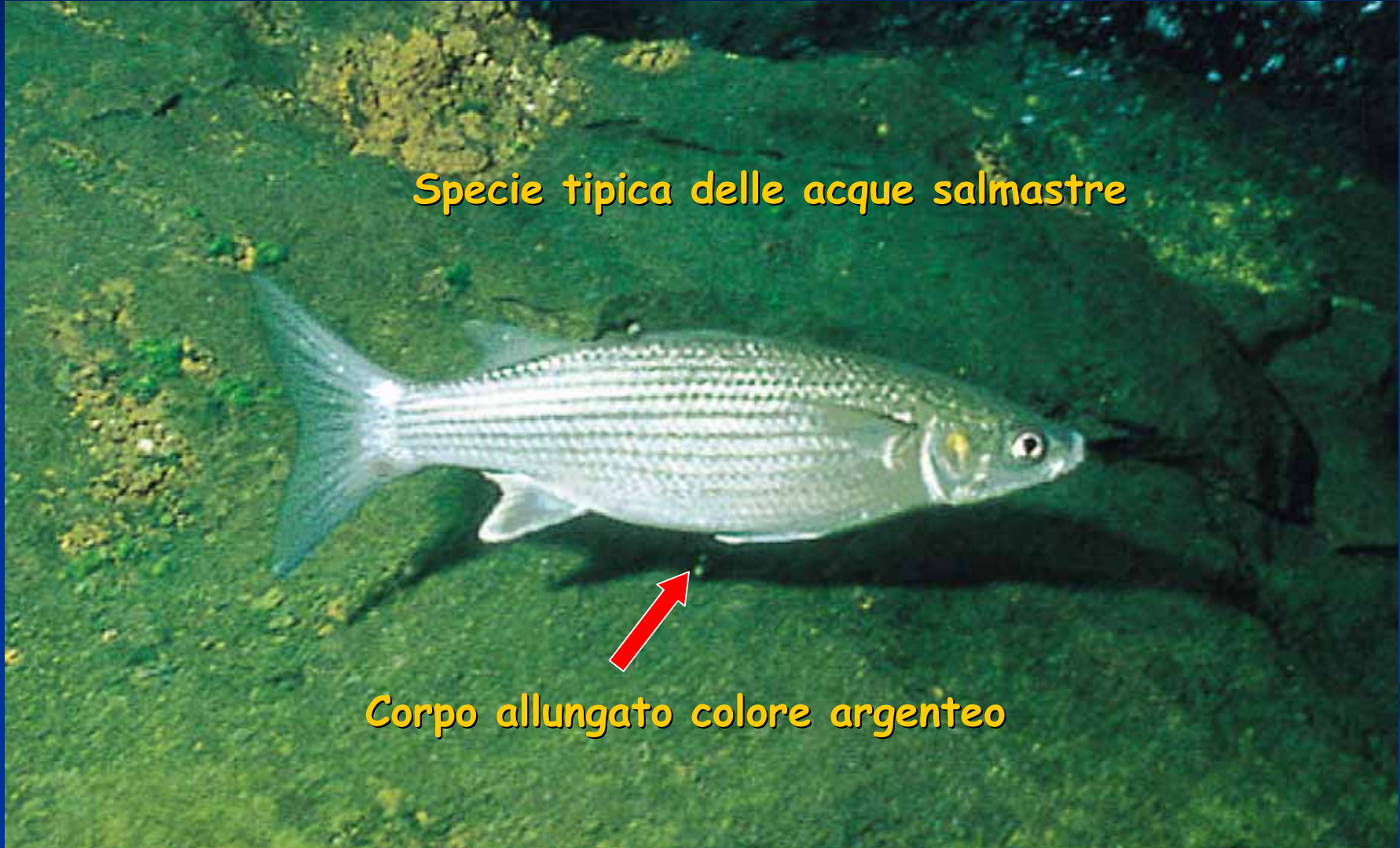
Pinna caudale arrontondata



Addome prominente

CEFALO
Mugil cephalus

Specie tipica delle acque salmastre



Corpo allungato colore argenteo