

ENEA



ISPRA

Istituto Superiore per la Protezione
e la Ricerca Ambientale

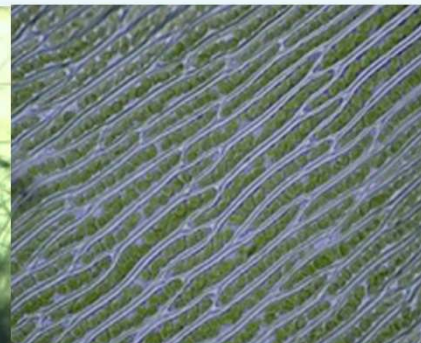
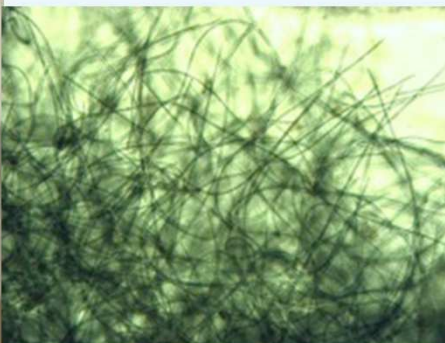
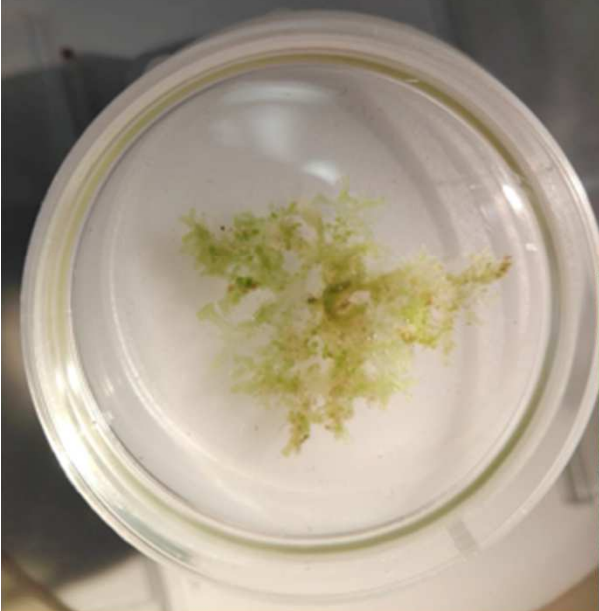


**Centro
Italiano
Studi di
Biologia
Ambientale**

**Torino - Orto Botanico
18-21 febbraio 2019**



Macrofite dei corsi d'acqua
Corso di approfondimento alla
determinazione di Alghe e
Briofite



A distanza di alcuni anni dall'entrata in vigore della normativa italiana (D.Lgs. 152/06 e ss.mm.ii.) che introduce l'uso della comunità macrofítica per la classificazione in termini di stato ecologico dei corsi d'acqua (ai sensi della Direttiva 2000/60/CE), oltre 200 persone hanno partecipato ai corsi nazionali inerenti il monitoraggio e la classificazione tramite tale comunità (il primo corso si è svolto nel 2008).

Le giornate di discussione in campo svoltesi nell'arco degli ultimi due anni hanno evidenziato la necessità di mettere a disposizione ulteriori momenti di formazione tra cui quelli specificamente dedicati all'identificazione di gruppi di macrofite di più complessa determinazione.

Si è ritenuto prioritario iniziare con un evento formativo specificamente dedicato ad Alghe e Briofite.

Il corso si articola in 4 giornate suddivise tra Alghe e Briofite. Durante il corso saranno esaminati ed identificati campioni algali e briofitici appositamente preparati che permetteranno di affrontare criticità ricorrenti

L'invito a partecipare è rivolto ai tecnici operanti da tempo nelle attività di monitoraggio e classificazione utilizzando la comunità delle macrofite acquatiche.

Maria Rita Minciardi
responsabile scientifico

Iscrizione: Inviare via e-mail entro 01 febbraio 2019 a: info@cisba.eu ed a simone.ciadamidaro@enea.it il modulo di iscrizione accompagnato da un breve CV che evidenzi l'utilizzo pregresso della comunità di macrofite acquatiche dei corsi d'acqua.

Requisiti di partecipazione: Diploma di Laurea in Scienze Biologiche, Scienze Naturali, Scienze Agrarie, Scienze Forestali, Scienze Ambientali del vecchio ordinamento, o di lauree specialistiche ex DM 509/99 delle classi 6/S, 68/S, 74/S, 77/S e 82/S o di Lauree Magistrali ex DM 270/04 LM-06, LM-60, LM-69, LM-73 e LM-75.

Le giornate di lavoro **non sono un corso di avvio all'identificazione delle Alghe e Briofite ma un'occasione di approfondimento e sono dedicate a operatori esperti;** si richiede, pertanto, che i partecipanti abbiano già maturato un'esperienza importante nell'uso della comunità macrofita per la classificazione dei corsi d'acqua, l'organizzazione valuterà le domande di iscrizione in base a quanto descritto nei CV.

L'iniziativa sarà attivata al raggiungimento di un numero di partecipanti pari a 16.

Costo. A causa del regime fiscale senza fini di lucro, il CISBA può erogare formazione solo per i Soci e pertanto, per dare la possibilità ai non soci di partecipare all'evento, è previsto un contributo spese di 290 € (comprensivo della quota di iscrizione CISBA) e di 250 € per i Soci.

Informazioni: Per info e segreteria contattare, Simone Ciadamidaro simone.ciadamidaro@enea.it